

# 食品と放射能

RADIOACTIVITY in FOOD

ホーム

カテゴリーから選ぶ

食品名一覧から選ぶ

地名から選ぶ

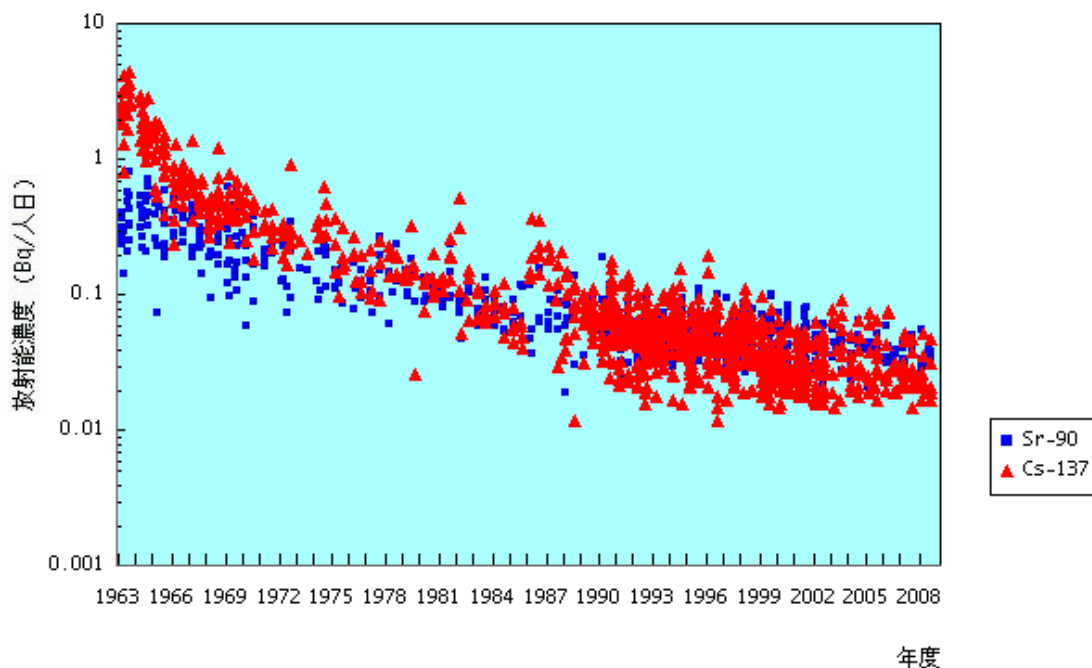
ホーム &gt; 核種の種類 &gt; 地域の種類 &gt; データの種類 &gt; 検索条件の確認 &gt; 検索結果の表示

## 検索結果の表示

この図は、条件設定された食品・核種過去のデータについての変化を表しています。

▶測定データで見る過去の出来事

▶測定データの見方に関するFAQ



### 関東地方における日常食中の各核種の経年変化

▶ 検索条件を変更する

調査地点と測定値

調査結果の出典

検索結果の表示にもどる

▶ 預託実効線量の計算

### 調査地点と測定値

検索結果データを項目別に集計し、まとめた表です。

#### 関東地方における日常食測定結果

単位(Bq/人日)

核種	最小値	平均値	最大値	全試料数	検出数	非検出数
Sr-90	0.019	0.12	0.82	739	717	22
Cs-134				32	0	32
Cs-137	0.012	0.22	4.4	1,191	941	250

調査地点と測定値

調査結果の出典

検索結果の表示にもどる

### 調査結果の出典

検索結果データを収録している報告書は下記の通りです。

- ・昭和38年度放射能調査報告書(分析化学研究所)
- ・昭和39年度放射能調査報告書(分析化学研究所)
- ・昭和40年度放射能調査報告書(分析化学研究所)
- ・昭和41年度放射能調査報告書(分析化学研究所)
- ・昭和42年度放射能調査報告書(分析化学研究所)
- ・昭和43年度放射能調査報告書(分析化学研究所)
- ・昭和44年度放射能調査報告書(分析化学研究所)
- ・昭和45年度放射能調査報告書(分析化学研究所)
- ・昭和46年度放射能調査報告書(分析化学研究所)
- ・昭和47年度放射能調査報告書(埼玉県)
- ・昭和47年度放射能調査報告書(分析化学研究所)
- ・昭和48年度放射能調査報告書(埼玉県)
- ・昭和49年度環境及び各種食品等に関する放射能測定調査結果報告書
- ・昭和49年度放射能調査報告書(埼玉県)
- ・昭和50年度環境及び各種食品等に関する放射能測定調査結果報告書
- ・昭和50年度放射能調査報告書(埼玉県)
- ・昭和51年度環境及び各種食品等に関する放射能測定調査結果報告書
- ・昭和51年度放射能調査報告書(埼玉県)
- ・昭和52年度環境及び各種食品等に関する放射能測定調査結果報告書
- ・昭和52年度放射能調査報告書(埼玉県)
- ・昭和53年度環境及び各種食品等に関する放射能測定調査結果報告書
- ・昭和53年度放射能調査報告書(埼玉県)
- ・昭和54年度環境及び各種食品等に関する放射能測定調査結果報告書
- ・昭和54年度放射能調査報告書(埼玉県)
- ・昭和55年度環境及び各種食品等に関する放射能測定調査結果報告書
- ・昭和55年度放射能調査報告書(埼玉県)
- ・昭和56年度環境及び各種食品等に関する放射能測定調査結果報告書
- ・昭和56年度放射能調査報告書(埼玉県)
- ・昭和57年度環境及び各種食品等に関する放射能測定調査結果報告書
- ・昭和57年度放射能調査報告書(埼玉県)
- ・昭和58年度環境及び各種食品等に関する放射能測定調査結果報告書
- ・昭和58年度放射能調査報告書(埼玉県)
- ・昭和59年度環境及び各種食品等に関する放射能測定調査結果報告書
- ・昭和59年度放射能調査報告書(埼玉県)
- ・昭和60年度環境及び各種食品等に関する放射能測定調査結果報告書
- ・昭和60年度放射能調査報告書(埼玉県)
- ・昭和61年度環境及び各種食品等に関する放射能測定調査結果報告書
- ・昭和61年度放射能調査報告書(埼玉県)
- ・昭和62年度環境及び各種食品等に関する放射能測定調査結果報告書
- ・昭和62年度放射能調査報告書(埼玉県)
- ・昭和62年度放射能調査報告書(栃木県)

- ・昭和63年度環境及び各種食品等に関する放射能測定調査結果報告書
- ・昭和63年度放射能調査報告書(茨城県)
- ・昭和63年度放射能調査報告書(埼玉県)
- ・昭和63年度放射能調査報告書(神奈川県)
- ・昭和63年度放射能調査報告書(栃木県)
- ・平成元年度 環境及び各種食品等に関する放射能測定調査結果報告書
- ・平成元年度 放射能調査報告書(茨城県)
- ・平成元年度 放射能調査報告書(埼玉県)
- ・平成元年度 放射能調査報告書(神奈川県)
- ・平成元年度 放射能調査報告書(東京都)
- ・平成元年度 放射能調査報告書(栃木県)
- ・平成2年度 環境及び各種食品等に関する放射能測定調査結果報告書
- ・平成2年度 放射能調査報告書(茨城県)
- ・平成2年度 放射能調査報告書(群馬県)
- ・平成2年度 放射能調査報告書(埼玉県)
- ・平成2年度 放射能調査報告書(神奈川県)
- ・平成2年度 放射能調査報告書(千葉県)
- ・平成2年度 放射能調査報告書(東京都)
- ・平成2年度 放射能調査報告書(栃木県)
- ・放射能測定結果報告書各都道府県衛生研究所等から送付された降下物、各種食品、陸水、土壌等の核種分析調査
- ・放射能測定結果報告書各都道府県衛生研究所等から送付された降下物、各種食品、陸水、土壌等の核種分析調査
- ・平成3年度 放射能調査報告書(茨城県)
- ・平成3年度 放射能調査報告書(群馬県)
- ・平成3年度 放射能調査報告書(埼玉県)
- ・平成3年度 放射能調査報告書(神奈川県)
- ・平成3年度 放射能調査報告書(千葉県)
- ・平成3年度 放射能調査報告書(東京都)
- ・平成3年度 放射能調査報告書(栃木県)
- ・放射能測定結果報告書各都道府県衛生研究所等から送付された降下物、各種食品、陸水、土壌等の核種分析調査
- ・平成4年度 放射能調査報告書(茨城県)
- ・平成4年度 放射能調査報告書(群馬県)
- ・平成4年度 放射能調査報告書(埼玉県)
- ・平成4年度 放射能調査報告書(神奈川県)
- ・平成4年度 放射能調査報告書(千葉県)
- ・平成4年度 放射能調査報告書(東京都)
- ・平成4年度 放射能調査報告書(栃木県)
- ・放射能測定結果報告書各都道府県衛生研究所等から送付された降下物、各種食品、陸水、土壌等の核種分析調査
- ・平成5年度放射能測定調査報告書(茨城県)
- ・平成5年度放射能測定調査報告書(群馬県)
- ・平成5年度放射能測定調査報告書(埼玉県)

1. 放射能測定結果報告書(平成5年度)

・平成5年度放射能測定調査報告書(神奈川県)

・平成5年度放射能測定調査報告書(千葉県)

・平成5年度放射能測定調査報告書(東京都)

・平成5年度放射能測定調査報告書(栃木県)

・放射能測定結果報告書(平成5年度)

・平成6年度放射能測定調査報告書(茨城県)

・平成6年度放射能測定調査報告書(群馬県)

・平成6年度放射能測定調査報告書(埼玉県)

・平成6年度放射能測定調査報告書(神奈川県)

・平成6年度放射能測定調査報告書(千葉県)

・平成6年度放射能測定調査報告書(東京都)

・平成6年度放射能測定調査報告書(栃木県)

・放射能測定結果報告書(平成6年度)

・平成7年度放射能測定調査報告書(茨城県)

・平成7年度放射能測定調査報告書(群馬県)

・平成7年度放射能測定調査報告書(埼玉県)

・平成7年度放射能測定調査報告書(神奈川県)

・平成7年度放射能測定調査報告書(千葉県)

・平成7年度放射能測定調査報告書(東京都)

・平成7年度放射能測定調査報告書(栃木県)

・放射能測定結果報告書各都道府県衛生研究所等から送付された降下物、各種食品、陸水、土壌等の核種分析調査

・平成8年度放射能測定調査報告書(茨城県)

・平成8年度放射能測定調査報告書(群馬県)

・平成8年度放射能測定調査報告書(埼玉県)

・平成8年度放射能測定調査報告書(神奈川県)

・平成8年度放射能測定調査報告書(千葉県)

・平成8年度放射能測定調査報告書(東京都)

・平成8年度放射能測定調査報告書(栃木県)

・放射能測定結果報告書各都道府県衛生研究所等から送付された降下物、各種食品、陸水、土壌等の核種分析調査

・平成9年度放射能測定調査報告書(茨城県)

・平成9年度放射能測定調査報告書(群馬県)

・平成9年度放射能測定調査報告書(埼玉県)

・平成9年度放射能測定調査報告書(神奈川県)

・平成9年度放射能測定調査報告書(千葉県)

・平成9年度放射能測定調査報告書(東京)

・平成9年度放射能測定調査報告書(栃木県)

・放射能測定結果報告書(平成9年度採取分)

・平成10年度放射能測定調査報告書(茨城県)

・平成10年度放射能測定調査報告書(群馬県)

・平成10年度放射能測定調査報告書(埼玉県)

- ・平成10年度放射能測定調査報告書(神奈川県)
- ・平成10年度放射能測定調査報告書(千葉県)
- ・平成10年度放射能測定調査報告書(東京)
- ・平成10年度放射能測定調査報告書(栃木県)
- ・放射能測定結果報告書(平成10年度採取分)
- ・平成11年度放射能測定調査報告書(茨城県)
- ・平成11年度放射能測定調査報告書(群馬県)
- ・平成11年度放射能測定調査報告書(埼玉県)
- ・平成11年度放射能測定調査報告書(神奈川県)
- ・平成11年度放射能測定調査報告書(千葉県)
- ・平成11年度放射能測定調査報告書(東京)
- ・平成11年度放射能測定調査報告書(栃木県)
- ・放射能測定結果報告書(平成11年度採取分)
- ・平成12年度放射能測定調査報告書(茨城県)
- ・平成12年度放射能測定調査報告書(群馬県)
- ・平成12年度放射能測定調査報告書(埼玉県)
- ・平成12年度放射能測定調査報告書(神奈川県)
- ・平成12年度放射能測定調査報告書(千葉県)
- ・平成12年度放射能測定調査報告書(東京)
- ・平成12年度放射能測定調査報告書(栃木県)
- ・放射能測定結果報告書(平成12年度採取分)
- ・平成13年度放射能測定調査報告書(茨城県)
- ・平成13年度放射能測定調査報告書(群馬県)
- ・平成13年度放射能測定調査報告書(埼玉県)
- ・平成13年度放射能測定調査報告書(神奈川県)
- ・平成13年度放射能測定調査報告書(千葉県)
- ・平成13年度放射能測定調査報告書(東京都)
- ・平成13年度放射能測定調査報告書(栃木県)
- ・放射能測定結果報告書(平成13年度採取分)
- ・平成14年度放射能測定調査報告書(茨城県)
- ・平成14年度放射能測定調査報告書(群馬県)
- ・平成14年度放射能測定調査報告書(埼玉県)
- ・平成14年度放射能測定調査報告書(神奈川県)
- ・平成14年度放射能測定調査報告書(千葉県)
- ・平成14年度放射能測定調査報告書(東京都)
- ・平成14年度放射能測定調査報告書(栃木県)
- ・放射能測定結果報告書(平成14年度採取分)各都道府県衛生研究所等から送付された降下物、各種食品、陸水
- ・平成15年度環境放射能水準調査結果報告書(茨城県)
- ・平成15年度環境放射能水準調査結果報告書(群馬県)
- ・平成15年度環境放射能水準調査結果報告書(埼玉県)
- ・平成15年度環境放射能水準調査結果報告書(神奈川県)
- ・平成15年度環境放射能水準調査結果報告書(東京都)

- ・平成15年度環境放射能水準調査結果報告書(千葉県)
- ・平成15年度環境放射能水準調査結果報告書(東京都)
- ・平成15年度環境放射能水準調査結果報告書(栃木県)
- ・放射能測定結果報告書(平成15年度採取分)各都道府県衛生研究所等から送付された降下物、各種食品、陸水
- ・平成16年度 環境放射能水準調査結果報告書(茨城県)
- ・平成16年度 環境放射能水準調査結果報告書(群馬県)
- ・平成16年度 環境放射能水準調査結果報告書(埼玉県)
- ・平成16年度 環境放射能水準調査結果報告書(神奈川県)
- ・平成16年度 環境放射能水準調査結果報告書(千葉県)
- ・平成16年度 環境放射能水準調査結果報告書(東京都)
- ・平成16年度 環境放射能水準調査結果報告書(栃木県)
- ・放射能測定結果報告書 各都道府県衛生研究所等から送付された降下物、各種食品、陸水、土壌等の核種分析調査(平成16年度採取分)
- ・平成17年度環境放射能水準調査結果報告書(茨城県)
- ・平成17年度環境放射能水準調査結果報告書(群馬県)
- ・平成17年度環境放射能水準調査結果報告書(埼玉県)
- ・平成17年度環境放射能水準調査結果報告書(神奈川県)
- ・平成17年度環境放射能水準調査結果報告書(千葉県)
- ・平成17年度環境放射能水準調査結果報告書(東京都)
- ・平成17年度環境放射能水準調査結果報告書(栃木県)
- ・放射能測定結果報告書 各都道府県衛生研究所等から送付された降下物、各種食品、陸水、土壌等の核種分析調査(平成17年度採取分)
- ・平成18年度環境放射能水準調査結果報告書(茨城県)
- ・平成18年度環境放射能水準調査結果報告書(群馬県)
- ・平成18年度環境放射能水準調査結果報告書(埼玉県)
- ・平成18年度環境放射能水準調査結果報告書(神奈川県)
- ・平成18年度環境放射能水準調査結果報告書(千葉県)
- ・平成18年度環境放射能水準調査結果報告書(東京都)
- ・平成18年度環境放射能水準調査結果報告書(栃木県)
- ・放射能測定結果報告書 各都道府県衛生研究所等から送付された降下物、各種食品、陸水、土壌等の核種分析調査(平成18年度採取分)
- ・平成19年度環境放射能水準調査結果報告書(茨城県)
- ・平成19年度環境放射能水準調査結果報告書(群馬県)
- ・平成19年度環境放射能水準調査結果報告書(埼玉県)
- ・平成19年度環境放射能水準調査結果報告書(神奈川県)
- ・平成19年度環境放射能水準調査結果報告書(千葉県)
- ・平成19年度環境放射能水準調査結果報告書(東京都)
- ・平成19年度環境放射能水準調査結果報告書(栃木県)
- ・放射能測定結果報告書(環境放射能水準調査)各都道府県衛生研究所等から送付された降下物、各種食品、陸水、土壌等の核種分析調査(平成19年度採取分)
- ・平成20年度環境放射能水準調査結果報告書(茨城県)
- ・平成20年度環境放射能水準調査結果報告書(群馬県)
- ・平成20年度環境放射能水準調査結果報告書(埼玉県)

- ・平成20年度環境放射能水準調査結果報告書(神奈川県)
- ・平成20年度環境放射能水準調査結果報告書(千葉県)
- ・平成20年度環境放射能水準調査結果報告書(東京都)
- ・平成20年度環境放射能水準調査結果報告書(栃木県)
- ・放射能測定結果報告書(環境放射能水準調査)各都道府県衛生研究所等から送付された降下物、各種食品、陸水、土壌等の核種分析(平成20年度採取分)

調査地点と測定値

調査結果の出典

検索結果の表示にもどる

[このページの頭にもどる▲](#)

Copyright © JAPAN CHEMICAL ANALYSIS CENTER 2003-2004, All Right Reserved.